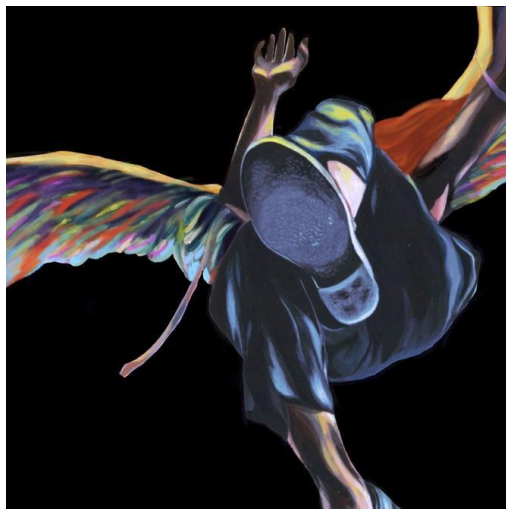




COMUNICATO

IN USCITA IL SINGOLO  
“COS’È UNA REGOLA”  
di LAURYYN



Da **venerdì 21 gennaio** sulle piattaforme digitali  
© Sun Village Records 2022 – Distribuzione Believe international

Esce venerdì 21 gennaio “Cos’è una regola” il singolo di Aurora De Gregorio in arte Laurynn, prodotto da Ainè e Michele Beneforti, pubblicato su etichetta Sun Village Records e distribuito da Believe International.

Il brano parla di quanto sia comune idealizzare la persona che crediamo faccia al caso per noi. Alle volte, però, l’eccezione può togliere valore alle nostre convinzioni, alle nostre ‘regole’. Spesso siamo vincolati da una selettività che può annullarsi: basta un dettaglio a fare di una persona l’eccezione che magari, non avresti considerato.

Aurora De Gregorio è una giovane cantante e autrice pugliese classe 2000. Dal 2019 inizia il suo percorso di studio in canto Pop presso il Conservatorio di Lecce, sua città natale. E’ attualmente la cantante della band *Puka Shell’s Bling*, il suo primo progetto dalle sonorità più internazionali e membro del collettivo *Mufu*, una realtà musicale emergente salentina. Le sue influenze variano dall’RnB, al Neo Soul, dal Jazz all’elettronica sperimentale; ha di fatto avviato collaborazioni con artisti italiani e non come Carolina Bubbico, Emanuele Perrone (Naima), Anoir Benhajamara, Filippo Bubbico, Dj Gruff, GKS, Killercrab, Showrock, Dayzy, Felonius Skunk music, GSQ, Dvnsen ed altri.

#### Guarda sulle piattaforme digitali

<https://bfan.link/cos-e-una-regola>

#### Credits

Musica e testo Aurora De Gregorio  
Produzione di Ainè & Michele Beneforti  
Master: Francesco Putorti (Ethanercet)  
Artwork: Tebra

#### Links

Instagram <https://www.instagram.com/laurynn>  
YouTube <https://www.youtube.com/channel/UCBwoA8ngclP1b1krt857tTQ>  
Spotify <https://open.spotify.com/artist/5TkF5Y1V2uSipijbarlcx4>



## LYRICS

Cos'è una regola di fronte un'eccezione  
Sintesi di infinite imposizioni senza valore  
Cos'è che la mattina cambia il tuo umore  
Basta un rumore, un fiore che muore  
Infinite combinazioni senza valore

Ci avevo messo un po'  
Ad accettare le mie regole e ordinare le mie pagine  
Ma tu hai cambiato ogni carattere babe  
Che male c'è se è bastato un dettaglio per confondermi  
Sono stanza di nascondermi  
E scusa poi se rido fuori luogo  
Non ho appetito no non mi trovo più  
E perdo sempre io  
Al nostro gioco  
A chi è più forte no, non è il mio caso  
E vinci sempre tu si vinci sempre tu

Cos'è una regola di fronte un'eccezione  
Sintesi di infinite imposizioni senza valore  
Cos'è che la mattina cambia il tuo umore  
Basta un rumore, un fiore che muore  
Infinite combinazioni senza valore

Giochiamo troppo io e te  
Mi guardi male e io in silenzio adesso ti direi  
Prenditi tutto puoi andartene

Ai miei amici viene facile  
Trovare soluzioni logiche alle mie turbe un po' lunatiche  
Ma non so cosa farmene  
Comunque in mezzo al mio casino  
Mi hai dato quello non ho e mi hai detto quello che non so  
E mi vergogno un po' perché ho pensato di conoscermi

E perdo sempre io al nostro gioco  
A chi è più forte no, non è il mio caso  
E vinci sempre tu, si vinci sempre tu

(rit)